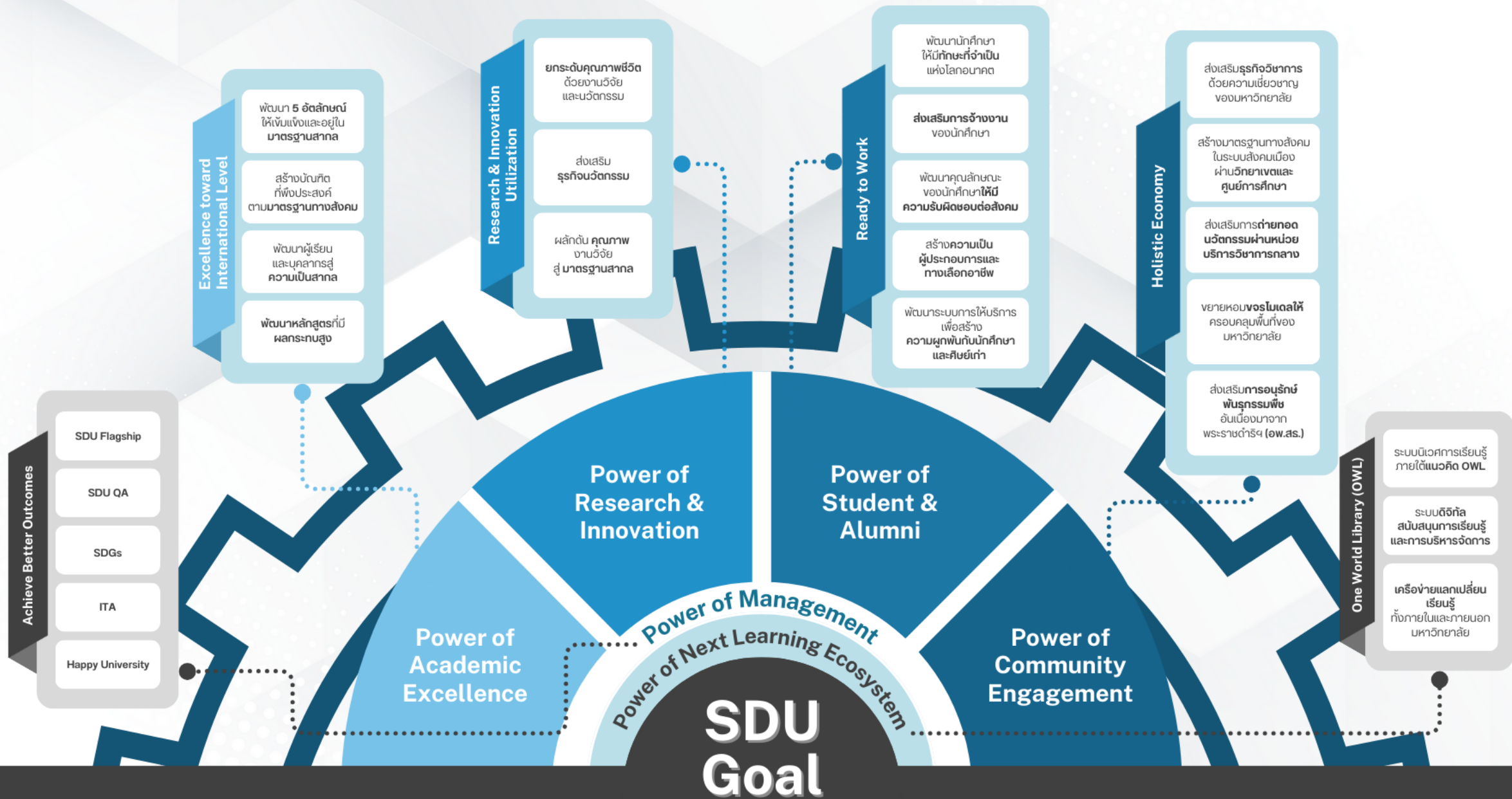


# SDU Goal: 2568-2571 | The Power of SDU

Move forward with "Wisdom & Collaboration"





# The Power of SDU

Move forward with "Wisdom & Collaboration"  
(ก้าวไปข้างหน้าด้วยปัญญาและพลังของเรา)



## 3 กลยุทธ์สู่ความเป็นสากล

- สร้าง Next Generation Leader
- สร้างหลักสูตรที่โดดเด่นตามอัตลักษณ์
- ยกระดับการจัดการทางวิชาการและคุณภาพมนุษย์



## Power of Academic Excellence

**Goal :** Excellence toward International Level

### Objectives

พัฒนา 5 อัตลักษณ์ ให้เข้มแข็ง และอยู่ในมาตรฐานสากล

สร้างบัณฑิตที่พึงประสงค์ ตามมาตรฐานทางสังคม

พัฒนาผู้เรียนและบุคลากร สู่ความเป็นสากล

พัฒนาหลักสูตร ที่มีผลกระทบสูง

### Key Results

- หลักสูตรที่เกี่ยวข้องกับอัตลักษณ์ เข้าสู่มาตรฐานระดับสากล
- ประกาศนียบัตร (Non degree)/ ปริญญาตรีหรือสองปริญญา (Dual degree) ที่เกี่ยวข้องกับอัตลักษณ์ในระดับสากล
- ผลงานของผู้เรียน/ อาจารย์ ที่เกี่ยวข้องกับอัตลักษณ์ ในระดับสากล

- บัณฑิตได้งานทำในองค์กรที่ได้รับการยอมรับระดับสากล
- บัณฑิตมีผลลัพธ์การเรียนรู้ตาม มาตรฐานทางสังคมที่ได้รับการยอมรับ จากผู้ใช้บัณฑิต
- บัณฑิตมีทักษะดิจิทัลสำหรับการทำงาน เพื่อการเป็นพลเมืองโลก (Global citizen)
- บัณฑิตมีทักษะที่จำเป็นสำหรับการ ทำงานในตลาดแรงงานแห่งอนาคต
- บัณฑิตมีส่วนร่วมในโครงการ รับผิดชอบต่อสังคม
- เครื่องอำนวยความสะดวกกับแหล่งฝึก ประสบการณ์และสถานประกอบการ ในกระบวนการพัฒนาหลักสูตรและ การผลิตบัณฑิต
- รางวัล/ ผลงานของบัณฑิตที่ได้รับการยอมรับในระดับสากล (Plus)

- ผู้เรียน/ บุคลากรมีทักษะด้าน ภาษาอังกฤษตามที่มหาวิทยาลัย กำหนด
- การแลกเปลี่ยนผู้เรียน/ บุคลากร ในองค์กรที่ได้รับการยอมรับระดับ สากล
- ผู้เรียน/ บุคลากรได้รับฝึกงาน/ การศึกษาดูงานในองค์กรที่ได้รับ การยอมรับระดับสากล
- ผู้เรียน/บุคลากรมีส่วนร่วมในการ ประชุมวิชาการในระดับสากล
- มหาวิทยาลัยมีความร่วมมือกับ หน่วยงานภาครัฐ ภาคเอกชน องค์กรที่ไม่แสวงหาผลกำไร (NGO) และสถาบันการศึกษา ทั้งในประเทศ และต่างประเทศที่มีเครือข่ายระดับ สากล ที่มีการดำเนินการอยู่

- หลักสูตรที่มีนักศึกษาตาม เป้าหมายที่มหาวิทยาลัยกำหนด
- หลักสูตรที่สอดคล้องกับ การพัฒนาประเทศ
- หลักสูตรที่สอดคล้องกับนโยบาย SDGs
- หลักสูตรเป็นที่ต้องการของ ตลาดแรงงาน
- หลักสูตร Reskill/ Upskill สำหรับ Lifelong learning
- หลักสูตรที่บัณฑิตได้รับ ค่าตอบแทนสูง



# The Power of SDU

Move forward with "Wisdom & Collaboration"  
(ก้าวไปข้างหน้าด้วยปัญญาและพลังของเรา)



## 3 กลไกการขับเคลื่อน

- ต้นน้ำ SDU Research Club
- กลางน้ำ การพัฒนามาตรฐานงานวิจัย
- ปลายน้ำ ผลักดันการนำงานวิจัยไปใช้ประโยชน์



## Power of Research & Innovation

Goal : Research & Innovation Utilization

### Objectives

ยกระดับคุณภาพชีวิต  
ด้วยงานวิจัยและนวัตกรรม

ส่งเสริม  
ธุรกิจนวัตกรรม

ผลักดันคุณภาพงานวิจัย  
สู่มาตรฐานสากล

### Key Results

- การวิจัยและพัฒนาเพื่อช่วยเหลือที่มุ่งแก้ปัญหาพัฒนาสังคม คุณภาพชีวิต และยกระดับเศรษฐกิจของชุมชน
- การลงทุนที่รับผิดชอบต่อสังคม (Socially Responsible Investment: SRI)
- การยกระดับคุณภาพสิ่งแวดล้อมด้วยนวัตกรรมวิจัย
- เครื่อง่ายนวัตกรรมที่มีการบูรณาการศาสตร์ภายในและภายนอกมหาวิทยาลัย

- นวัตกรรมที่ได้รับการจดทรัพย์สินทางปัญญา
- นวัตกรรมที่มีการอนุญาตให้ใช้สิทธิ (Licensing)
- การลงทุนจากภาคธุรกิจที่เกิดจากงานวิจัย
- แพลตฟอร์มพัฒนาธุรกิจนวัตกรรม
- เครือข่ายความร่วมมือในการผลิตงานวิจัยกับภาคเอกชน หรือภาคอุตสาหกรรม

- การเผยแพร่ผลงานในระดับนานาชาติ
- การแลกเปลี่ยนผู้เชี่ยวชาญอาคันตุกะ (Visiting Scholar) ระหว่างประเทศ
- วารสารที่ได้การรับรองตามมาตรฐานระดับสากล
- การบูรณาการข้ามศาสตร์ด้านการวิจัย



# The Power of SDU

Move forward with "Wisdom & Collaboration"  
(ก้าวไปข้างหน้าด้วยปัญญาและพลังของเรา)



## 4 มิติสู่ความเป็นสวนดุสิต



- การสร้างนักศึกษาโดยเน้น Soft Skills & Soft Power
- Employability
- Entrepreneurship
- Alumni Engagement

## Power of Student & Alumni

Goal :

Ready to Work

### Objectives

พัฒนานักศึกษาให้มี  
ทักษะที่จำเป็น  
แห่งโลกอนาคต

ส่งเสริม  
การจ้างงาน  
ของนักศึกษา

พัฒนาคุณลักษณะ  
ของนักศึกษา  
ให้มีความรับผิดชอบ  
ต่อสังคม

สร้างความเป็น  
ผู้ประกอบการและ  
ทางเลือกอาชีพ

พัฒนาระบบ  
การให้บริการ  
เพื่อสร้างความผูกพัน  
กับนักศึกษา  
และศิษย์เก่า

### Key Results

- กิจกรรมการอบรม/ การประกวดด้าน เทคโนโลยี (Gen AI)
- กิจกรรมส่งเสริมการพัฒนาภาษาต่างประเทศ
- สภาพแวดล้อมที่ส่งเสริม ทักษะแห่งโลกอนาคต

- เครือข่ายความร่วมมือในการ ฝึกงานระหว่างเรียน ที่รองรับ การทำงานภายหลังสำเร็จ การศึกษา
- การฝึกงานระหว่างเรียน/ ฝึกงานได้ค่าตอบแทน
- สหกิจศึกษา/การจ้างนักศึกษา ในการทำวิจัย
- มีฐานข้อมูลกลางการฝึกงาน ของทุกคณะ/โรงเรียน

- ผู้เรียนเกิดจิตสำนึก รับผิดชอบต่อชุมชนและ สังคม
- กิจกรรมเสริมหลักสูตรลง สู่ชุมชนในพื้นที่บริการของ มหาวิทยาลัย
- กิจกรรมจิตอาสาที่ทำงาน ร่วมกับชุมชนและสังคม

- กิจกรรม SDU Creative Project
- SDU entrepreneurship club
- ส่งเสริมการเรียนรู้ให้เกิด การทำงานร่วมกันระหว่าง ผู้เรียน บัณฑิต และ ผู้ประกอบการ

- ระบบการให้บริการ เพื่อสร้างความผูกพัน กับนักศึกษาและศิษย์เก่า
- ฐานข้อมูลศิษย์เก่าของ มหาวิทยาลัยสวนดุสิต
- กิจกรรมที่ให้ศิษย์เก่า มีส่วนร่วมในกิจกรรม ต่าง ๆ ของมหาวิทยาลัย
- กิจกรรมการเชิญศิษย์ อดีตรดีเยี่ยม





# The Power of SDU

Move forward with "Wisdom & Collaboration"  
(ก้าวไปข้างหน้าด้วยปัญญาและพลังของเรา)



## 3 กลไกสู่การพัฒนาชุมชนท้องถิ่น



- ขับเคลื่อนงานผ่านวิทยาเขตและศูนย์การศึกษา
- การถ่ายทอดนวัตกรรมสู่ชุมชนผ่านหน่วยบริการวิชาการ
- สร้างหอมจอร์โมเดลเพื่อขยายผลสู่ชุมชนอย่างยั่งยืน

## Power of Community Engagement

Goal :

Holistic Economy

### Objectives

ส่งเสริม**ธุรกิจวิชาการ**ด้วยความเชี่ยวชาญของมหาวิทยาลัย

สร้างมาตรฐานสังคมในระบบสังคมเมืองผ่าน**วิทยาเขตและศูนย์การศึกษา**

ส่งเสริมการ**ถ่ายทอดนวัตกรรม**ผ่านหน่วยบริการวิชาการกลาง

ขยาย**หอมจอร์โมเดล**ให้ครอบคลุมพื้นที่ของมหาวิทยาลัย

ส่งเสริมการ**อนุรักษ์พันธุกรรมพืช**อันเนื่องมาจากพระราชดำริฯ (**อพ.สธ.**)

### Key Results

- บุคลากรที่มีความรู้และทักษะด้านการดำเนินงานธุรกิจวิชาการตามความเชี่ยวชาญของมหาวิทยาลัย
- หลักสูตรที่ให้บริการสำหรับคนทุกช่วงวัยเพื่อส่งเสริมการเรียนรู้ตลอดชีวิตและแสวงหารายได้ตามความเชี่ยวชาญของมหาวิทยาลัย
- หน่วยงานธุรกิจวิชาการเพื่อให้บริการและแสวงหารายได้ตามความเชี่ยวชาญของมหาวิทยาลัย

- บุคลากรที่มีความรู้และทักษะด้านการสร้างองค์ความรู้เทคโนโลยี และนวัตกรรมเพื่อยกระดับคุณภาพชีวิตของประชาชน
- องค์ความรู้ เทคโนโลยี และนวัตกรรม ในการพัฒนาคุณภาพชีวิตประชาชนในพื้นที่ให้บริการของมหาวิทยาลัยสู่มาตรฐานสังคมเมือง
- แหล่งเรียนรู้เพื่อการถ่ายทอดองค์ความรู้ เทคโนโลยี และนวัตกรรมในพื้นที่ของวิทยาเขต ศูนย์การศึกษาและชุมชนโดยรอบ

- บุคลากรที่มีความรู้และทักษะด้านการส่งเสริมการถ่ายทอดองค์ความรู้ เทคโนโลยี และนวัตกรรมสู่ชุมชน
- หน่วยงานบริการวิชาการเพื่อทำหน้าที่ในส่งเสริมการถ่ายทอดองค์ความรู้ เทคโนโลยี และนวัตกรรมสู่ชุมชนในทุกพื้นที่บริการของมหาวิทยาลัย
- เครื่องมือการมีส่วนร่วมในการดำเนินงานถ่ายทอดองค์ความรู้ เทคโนโลยี และนวัตกรรม สู่ชุมชนทั้งภายในและภายนอกมหาวิทยาลัย

- หอมจอร์โมเดลแหล่งเรียนรู้และบริการบนฐานศักยภาพและความเชี่ยวชาญของวิทยาเขตและศูนย์การศึกษาที่สอดคล้องกับบริบทของพื้นที่
- ธุรกิจวิชาการภายใต้การดำเนินงานของหอมจอร์โมเดลที่สอดคล้องกับบริบทของแต่ละพื้นที่
- องค์ความรู้ เทคโนโลยี และนวัตกรรม ในการพัฒนาคุณภาพชีวิตประชาชนภายใต้การดำเนินงานของหอมจอร์โมเดลที่สอดคล้องกับบริบทของแต่ละพื้นที่
- เครื่องมือการมีส่วนร่วมในการดำเนินงานภายใต้หอมจอร์โมเดลทั้งภายในและภายนอกมหาวิทยาลัย

- ศูนย์ประสานงานโครงการอนุรักษ์พันธุกรรมพืชอันเนื่องมาจากพระราชดำริฯ เพื่อส่งเสริมการดำเนินงานในพื้นที่ให้บริการของมหาวิทยาลัย
- แหล่งเรียนรู้เพื่อส่งเสริมการสร้างจิตสำนึกในการอนุรักษ์พันธุกรรมพืชในพื้นที่ของมหาวิทยาลัย
- องค์ความรู้ เทคโนโลยี และนวัตกรรม ในการพัฒนาคุณภาพชีวิตประชาชนภายใต้การดำเนินงานโครงการอนุรักษ์พันธุกรรมพืชอันเนื่องมาจากพระราชดำริฯ
- เครื่องมือการมีส่วนร่วมในการดำเนินงานภายใต้โครงการอนุรักษ์พันธุกรรมพืชอันเนื่องมาจากพระราชดำริฯ ทั้งภายในและภายนอกมหาวิทยาลัย



# The Power of SDU

Move forward with “Wisdom & Collaboration”  
(ก้าวไปข้างหน้าด้วยปัญญาและพลังของเรา)



## Power of Next Learning Ecosystem

**Goal :** One World Library (OWL)

**4** แนวทางสนับสนุนการพัฒนา  
ระบบนิเวศ แห่งการเรียนรู้



- ส่งเสริมระบบดิจิทัลเพื่อการเรียนรู้
- สร้างเครือข่ายการเรียนรู้ และโอกาสที่เท่าเทียม (Network & Opportunity)
- สนับสนุนธุรกิจวิชาการ
- มุ่งเน้นการระบบฐานข้อมูล

### Objectives

ระบบนิเวศการเรียนรู้  
ภายใต้แนวคิด OWL

ระบบดิจิทัลสนับสนุนการเรียนรู้  
และการบริหารจัดการ

เครือข่ายแลกเปลี่ยนเรียนรู้  
ทั้งภายในและภายนอกมหาวิทยาลัย

### Key Results

- โครงสร้างพื้นฐานและบริการด้านเทคโนโลยี และนวัตกรรมดิจิทัล
- แพลตฟอร์มกลางสำหรับให้บริการระบบนิเวศการเรียนรู้ มาตรฐานในระดับสากล
- ระบบคลังข้อมูลกลาง (Data Repository) ที่รองรับการจัดเก็บและประมวลผลข้อมูลขนาดใหญ่ จากแหล่งข้อมูลที่หลากหลาย
- การเรียนรู้ใน ระบบ CWIE ตามแนวคิด Learning Factory

- วัฒนธรรมองค์กรดิจิทัลที่มีธรรมาภิบาล
- เครื่องมือดิจิทัลสนับสนุนการเรียนรู้ตลอดชีวิต (เช่น Digital Transcript/Digital Credit Bank/Digital Portfolio)
- เทคโนโลยีและนวัตกรรมเชิงกลยุทธ์อย่างรับผิดชอบและยั่งยืน (Strategic Technology and Responsible Innovation) สนับสนุนการบริหารจัดการ เช่น ระบบ Big Data ที่นำ AI มาช่วยในการวิเคราะห์ข้อมูลเชิงลึก
- ระบบการจัดการเรียนรู้ที่นำเทคโนโลยีและนวัตกรรมดิจิทัลมาใช้สนับสนุนเรียนรู้เฉพาะบุคคล (Personalized Learning)
- ระบบรวบรวมงานวิจัย นวัตกรรมและธุรกิจสร้างสรรค์
- ระบบศิษย์เก่าอัจฉริยะที่ขับเคลื่อนด้วยเทคโนโลยีและนวัตกรรมดิจิทัลเพื่อสร้างการมีส่วนร่วม

- ความร่วมมือกับมหาวิทยาลัยต่างประเทศ เพื่อส่งเสริมการเรียนรู้ในมิติต่าง ๆ
- ทรัพยากรการเรียนรู้ระหว่างสถาบัน
- กิจกรรมแลกเปลี่ยนเรียนรู้ทั้งภายในและภายนอกมหาวิทยาลัย